

Vorm en compositie

Datum: vrijdag 14 oktober 2016

tuinontwerpen

DE GROENE CAMPUS
Groei voor mens, natuur en economie

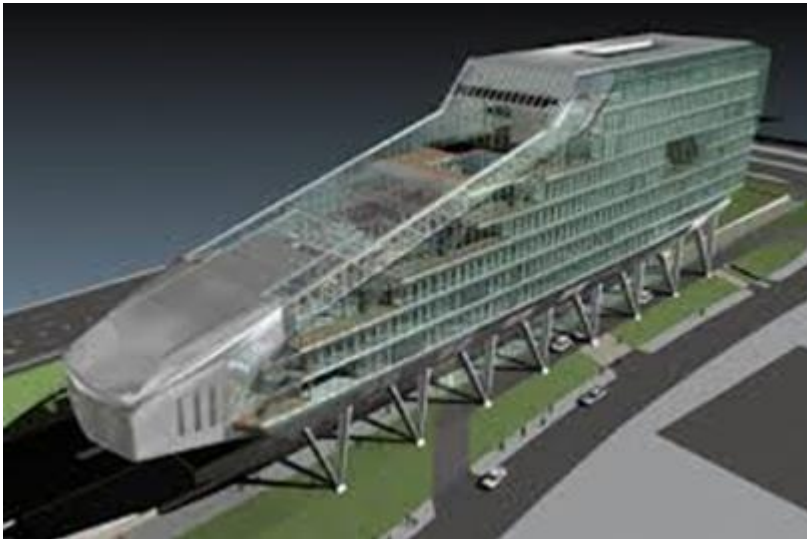


Vorm en compositie

- Theorie over vorm en compositie vormt geen recept om tot een goed ontwerp te komen .
- Het geeft je wel gezichtspunten om je ontwerp kritisch te bekijken.
- Vooral handig als het ontwerp je niet aanstaat maar je kunt niet zeggen waarom niet.....

Form follows function

- In een tuin start je met de vraag: 'wat is de functie?'
- Toch levert dezelfde 'functievraag' niet altijd hetzelfde antwoord op. Zie de twee onderstaande kantoorgebouwen of denk aan stoelen.
- Er zijn vormoverwegingen.
- Een ontwerper kan komen tot een eigen compositie

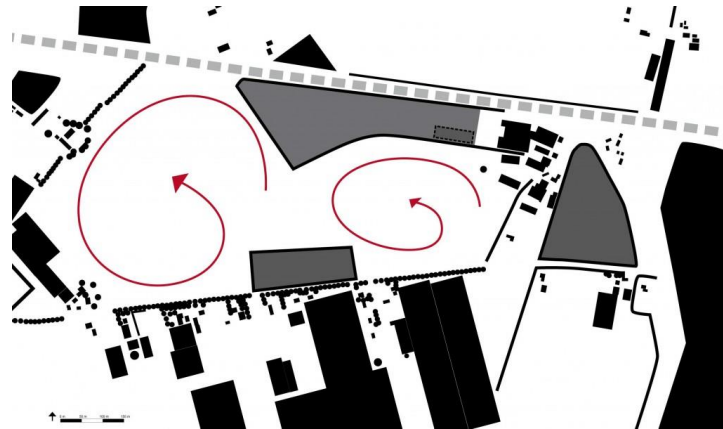


Compositie

- Vormen samenbrengen tot een logisch geheel.
- Alle onderdelen van een tuin samenbrengen tot een samenhangend geheel.
- Een goede compositie hangt vaak samen met een helder uitgangspunt of thema door de ontwerper.

Ruimte en massa

- Open ruimte.
- Massa: bomen , hagen, bloembakken, hoogteverschillen, gebouwen.
- Is de verhouding tussen deze twee goed?
- Je ziet dit natuurlijk het best bij een 3d weergave.
- De mens voelt zich meestal het beste thuis in een halfopen landschap. Dus niet alleen bomen of alleen gazon.....



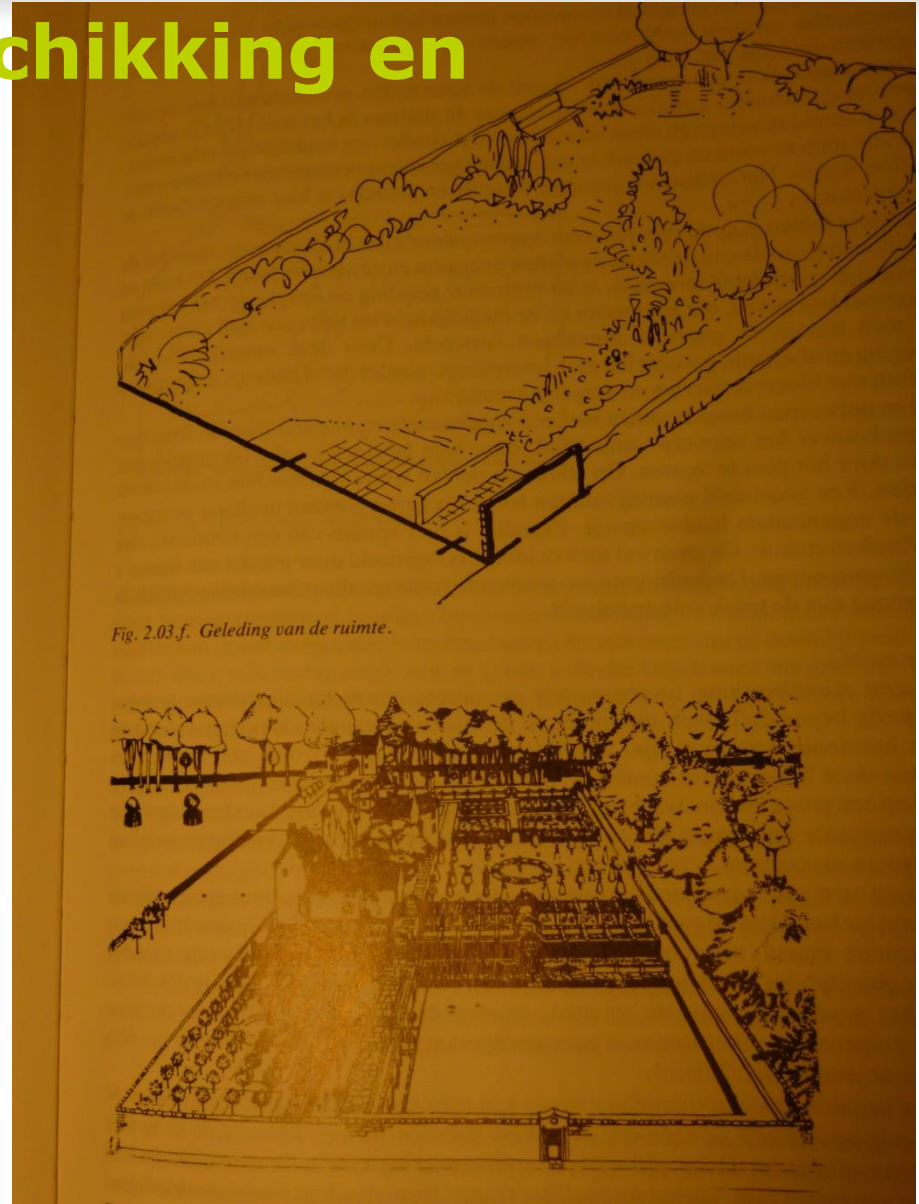
Ruimten en ruimtestelsels

- Begrenzing van de ruimte door: hagen, wanden, bomen.
- Verhouding tussen horizontalen en verticalen.
- Verdeel in hoofd- en nevenruimten.
- Door twee of meer ruimten achter elkaar te maken krijgt de tuin meer diepte.

Rangorde nevenschikking en dominantie

Professionals ontwerpen meest op basis van dominantie.

Amateurs meest op basis van nevenschikking.



Rangorde nevenschikking en dominantie

- In de Barok worden de ruimtes geordend langs assen.
- Ruimtes moet je onder- en bovenschikkend ordenen.
- Je kunt ruimtes groeperen rond een centraal punt.
- Je kunt doorzichten maken van de ene ruimte naar de andere.
- Je kunt ruimtes een thema geven.
- In een cottagetuin zijn de ruimten veelal functioneel en krijgen volgens dit principe hun grootte en plaats. Vaak nevenschikking.

De massa

- Wordt een kleine tuin omsloten door een hoge coniferenhaag dan voelen we ons 'gedrukt'.
- Als de 'omheining' hoger is dan de breedte van de ruimte wordt deze als benauwd ervaren.



Verhoudingen

- Gulden snede.
- Rechthoek is het meest neutraal als 3:5. Deze is anders kort en gedrongen of lang en smal.

Schaal

- De maatverhoudingen van de verschillende onderdelen tot elkaar.
- Een gazon van één bij één meter?
- Planten met grof blad in een kleine tuin.
- Een vijver die de hele tuin in beslag neemt.
- Grote tegels in een kleine tuin....maakt deze kleiner
- Een stoep van kleine klinkertjes kan een tuin....



Schaal



Schaal???

Harmonie en contrast

- Harmonie: een goede samenhang tussen de onderdelen.
- Harmonie huis en omgeving
- Harmonie betekend ook dat de contrasten met elkaar in evenwicht zijn.
- Ben wel voorzichtig met contrasten. Zet niet alles vol met bonte heesters.

Contrasten

- Ruimte, massa
- Open, gesloten
- Licht, donker
- Licht, donker
- Licht, zwaar
- Fijn, grof
- Even, oneven
- Verticaal, horizontaal
- Vlak, gebogen

Gebruik contrasten in de juiste verhoudingen. Fifty/fifty is zelden goed, vaak geeft dit onrust.

Evenwicht in het ontwerp

- Als je volume/massa gelijk verdeeld over je ontwerp krijg je evenwicht.



Dynamisch evenwicht



Evenwicht?



Symmetrisch
evenwicht

Statisch en dynamisch, symmetrie en asymmetrie

- Symmetrie is de herhaling van een compositie in spiegelbeeld. Dit geeft een statisch evenwicht.
- Evenwicht dat gemaakt is binnen een asymmetrische compositie is er een dynamisch evenwicht.

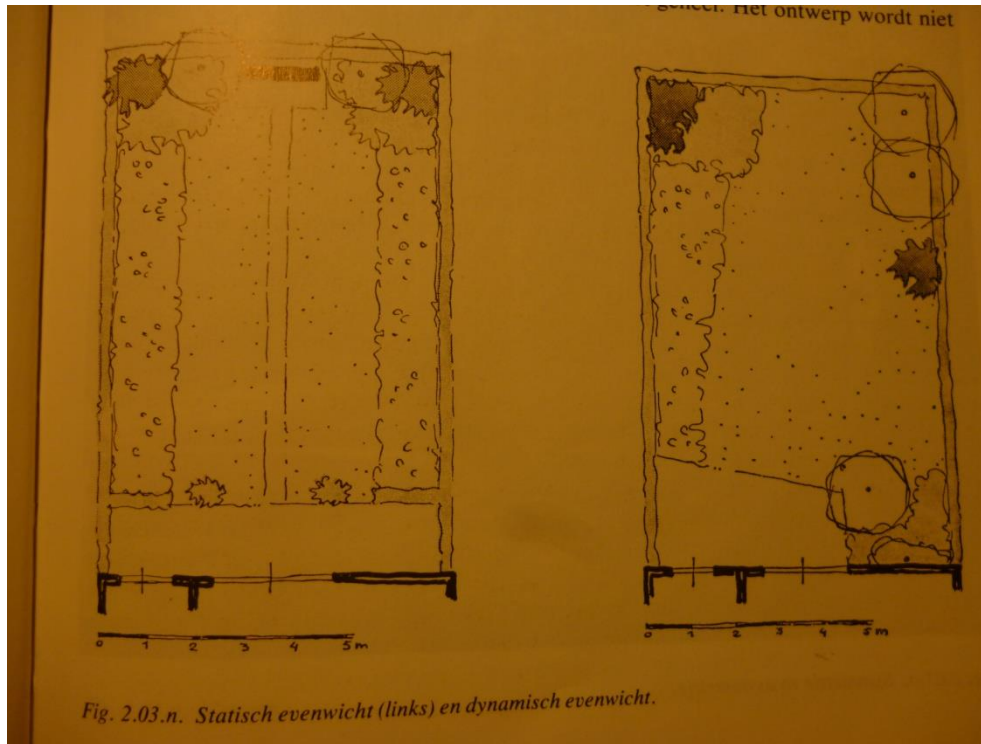


Fig. 2.03.n. Statisch evenwicht (links) en dynamisch evenwicht.

Herhaling metrum, ritme

Statisch ritme, populieren

Dynamisch ritme, groepjes die verschillen



Ritme



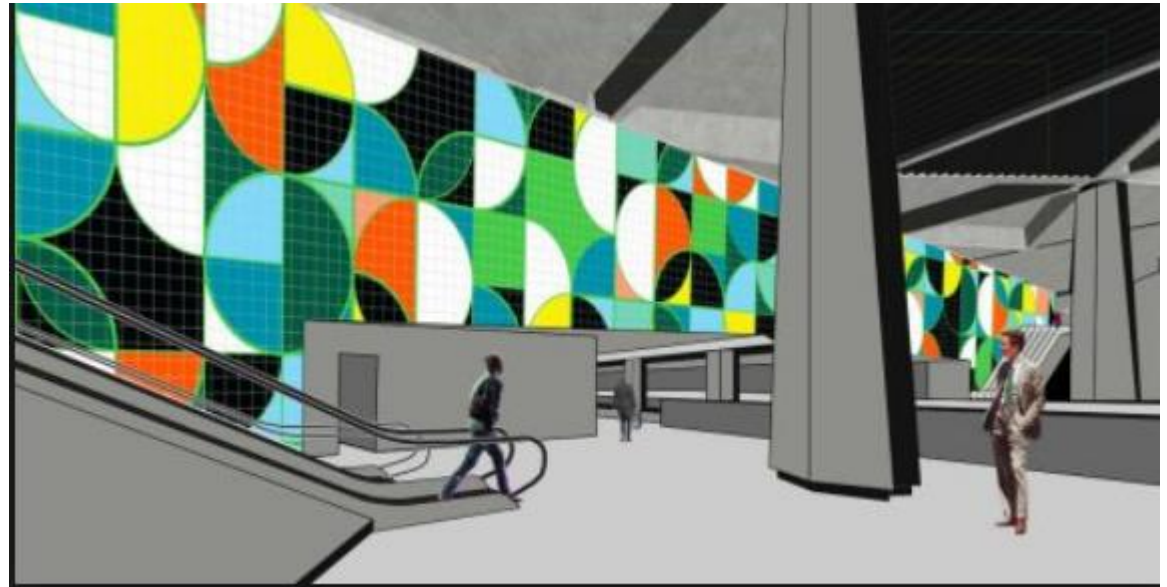
Géén ritme



Statisch ritme



2x Dynamisch ritme



Ritme



Rode stoelen en kussens, ramen.

Bebouwing en ontwerp sluiten op elkaar aan

- Huis en tuin lopen in elkaar over via verharding, beplanting, pergola...
- Bebouwing en ontwerp passen bij elkaar



Passen deze huizen en tuinen bij elkaar?

Bebouwing en ontwerp sluiten op elkaar aan



Is het huis verbonden met de tuin dmv het afdak?
Wat vinden jullie van de schutting?

Bebouwing en ontwerp sluiten op elkaar aan



Huis en tuin passen, maar wel
saai...
Weet jij waarom?



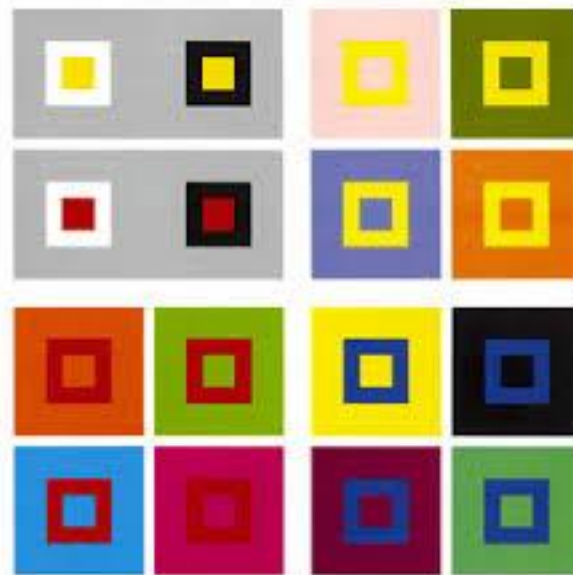
Wat klopt hier niet?

Vorm, lijn, kleur

- Hoekig, gebogen
- Slingerende lijnen zijn vaak 'nep' in plaats van landschappelijk.
- De kleine tuin is meer geschikt voor architectonische lijnen.
- Maak voor plantvakken de lijnen niet te golvend. Planten maken ze toch al minder recht.
- Golvende lijnen moeten strak en doelbewust toegepast worden.

Kleur

- In ons klimaat doen aardkleuren het best.
- Complementaire kleuren
- Evenwicht tussen kleuren
- Warme en koele kleuren
- Géén evenwicht betekend EXPRESSIE dit geldt ook voor massa en ruimte, formaat, textuur, etc....



Vergelijk



- Let op:
- Schaal
 - Ritme
 - Contrast





- Ruimte en massa
- Gebouw en ontwerp passen bij elkaar
- Nevenschikking en dominantie
- Hoogte van de zijwanden
- Verhoudingen
- Schaal
- Harmonie of contrast
- Statisch of dynamisch evenwicht
- Ritme
- Vorm en lijn
- Kleur

Wat is er hier mis of goed?



- Ruimte en massa
- Gebouw en ontwerp passen bij elkaar
- Nevenschikking en dominantie
- Hoogte van de zijwanden
- Verhoudingen
- Schaal
- Harmonie of contrast
- Statisch of dynamisch evenwicht
- Ritme
- Vorm en lijn
- Kleur

Wat is er hier mis of goed?



- Ruimte en massa
- Gebouw en ontwerp passen bij elkaar
- Nevenschikking en dominantie
- Hoogte van de zijwanden
- Verhoudingen
- Schaal
- Harmonie of contrast
- Statisch of dynamisch evenwicht
- Ritme
- Vorm en lijn
- Kleur

Wat is er hier mis of goed?



- Ruimte en massa
- Ruimten
- Nevenschikking en dominantie
- Hoogte van de zijwanden
- Verhoudingen
- Schaal
- Harmonie of contrast
- Statisch of dynamisch evenwicht
- Ritme
- Vorm en lijn
- Kleur

Wat is er hier mis of goed?



- Ruimte en massa
- Ruimten
- Nevenschikking en dominantie
- Hoogte van de zijwanden
- Verhoudingen
- Schaal
- Harmonie of contrast
- Statisch of dynamisch evenwicht
- Ritme
- Vorm en lijn
- Kleur

Wat is er hier mis of goed?



Wat is er hier mis of goed?

- Ruimte en massa
- Ruimten
- Nevenschikking en dominantie
- Hoogte van de zijwanden
- Verhoudingen
- Schaal
- Harmonie of contrast
- Statisch of dynamisch evenwicht
- Ritme
- Vorm en lijn
- Kleur



- Ruimte en massa
- Ruimten
- Nevenschikking en dominantie
- Hoogte van de zijwanden
- Verhoudingen
- Schaal
- Harmonie of contrast
- Statisch of dynamisch evenwicht
- Ritme
- Vorm en lijn
- Kleur

Wat is er hier mis of goed?



- Ruimte en massa
- Ruimten
- Nevenschikking en dominantie
- Hoogte van de zijwanden
- Verhoudingen
- Schaal
- Harmonie of contrast
- Statisch of dynamisch evenwicht
- Ritme
- Vorm en lijn
- Kleur

Wat is er hier mis of goed?



- Ruimte en massa
- Ruimten
- Nevenschikking en dominantie
- Hoogte van de zijwanden
- Verhoudingen
- Schaal
- Harmonie of contrast
- Statisch of dynamisch evenwicht
- Ritme
- Vorm en lijn
- Kleur

Wat is er hier mis of goed?